



مجموعة حلاق
لأنظمة المياه والمساح

مجموعة حلاق


لأنظمة المياه وانشاء المساح





شركة البدائل البدائل



M.Saheer Hallak

 +963944290425

 saher hallak

 مجموعة حلاق لأنظمة المياه والمساح

 WWW.hallakgr.COM

 Filter swimming pool fountains

 hallakgr@gmail.com

تصميم و إنشاء و فلترة المسابح

مقدمة:



نحن : مجموعة حلاق
لأنظمة المياه والمساح

نعمل في مجال تصميم وانشاء
وفلترة برك السباحة بشكل متكامل
ولدينا الخبرات المحلية و الأجنبية

بالتنفيذ لأكثر من عام ١٩٨٥ في سوريا ولبنان وقطر وتنفيذ أكبر المشاريع
المائية في سوريا حيث تم تنفيذ المدينة المائية (بلولاغون) في حلب و تم
تشغيلها لمدة ٦ سنوات بنجاح و تنفيذ المدينة المائية (لؤلؤة دمشق) في دمشق
طريق المطار قبل الغزلانية.



وتنفيذ أحواض سباحة خاصة و عامة في جميع المدن السورية
وتصميم وتنفيذ الشلالات و النوافير الحديثة منها أكبر مطعم في
حلب (مطعم بوابة الشهباء).



تجهيز المراكز الصحية

ساونا - جاكوزي - بخار

الفلتره والتعقيم:

يتم إختبار الفلاتر وإكسسواراتها بدقة ونوعية تتناسب مع المواصفات العالمية كما تستخدم الأشعة اليمفسجية UV والأوزون مع الكلور لمعالجة المياه من البكتيريا لتكو المياه كريستال



ونستخدم جميع أنظمة الفلتره/السكيمر- الأوفر فلو/ التطوير /
الإنفينيتي/اللانهاية الشلال/ والفلاتر بدون تمديدات/بوتابل/ حيث يتم إختبار النظام حسب موقع المسبح.

متخصصون في تجهيز المراكز الصحية الخاصة والعامة:



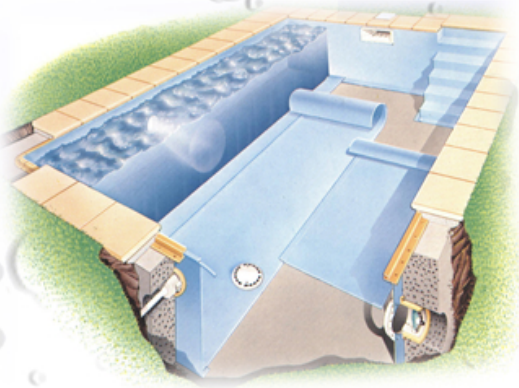
التي تشمل غرف الساونا وغرف البخار والجاكوزي
يتكون المركز الصحي من مسبح مغلق مع نظام تسخين
المياه وتعقيمها.
حوض جاكوزي متعدد الأشخاص لعمل مساج بالماء والهواء
المضغوط.

غرفة ساونا من الخشب وسخان يرفع درجة الحرارة إلى ١٠٠ مئوية
ومقاعد تصنع حسب القياس المطلوب.

غرفة البخار يتم بنائها بمواصفات خاصة مع قبة وكراسي من الرخام
أو السيراميك ومولد بخار محمص يرفع درجة الحرارة إلى ٥٠ مئوية.

شركة متخصصة في بناء المسابح بشكل كامل

عملنا على دمج الخبرة الفنية والدراسة الهندسية
لتفيذ الاعمل بدقة عالية لننال رضاكم



أحواض السباحة التقليدية :

- * يتم انشاء الاحواض الاسمنتية المعروفة بالمراحل التالية :
- * بعد حفر شكل المسبح يتم صب نضافة ليتوضع عليها حديد التسليح بشكل مدروس و بدقة عالية للارضية و الجدران و اضافة تشاريك لخزان التعويض و لمجرى ساقية الطفح يتم صب الاسمنت للارضية اولاً مع اضافات ملدنة و شعيرات.
- * يتم تركيب خشب للجدران و صب الجدران.
- * تنفيذ الودع لتسوية الجدران و الارض بطبقة اسمنتية خشنة و ناعمة مع اضافات اس بي ار و شعيرات العزل الداخلي للمسبح بطبقتين من العزل السائل و المرن.
- * الاكساء بالسيراميك او الموزاييك بعد لف الزوايا و ممكن تركيب اللاينردل السيراميك.
- * الاعمال الميكانيكية للفلتر و البراجكتورات بالمزامنة مع صب الارضيات و الجدران.



النوافير والشلالات

نقوم بتصميم احواض النوافير وأشكال مياه النوافير مع
فلتره و تعقيم المياه لها.

يتم اختبار شكل المياه المتدفقة حسب مكان و شكل النافورة
و من خلال قوائد خاصة تعطينا اشكال متناسقة بكميات مياه
أقل و قدرات بالمضخات اوفر.

كما نقدم النوافير الراقصة و الموسيقية الصاخبة و الهادئة حسب
المكان و يقدم تصميم فيديو للشكل حتى يتناسب مع أزواق
العملاء.

الشلالات تقدم شركتنا صناعة الشلالات الطبيعية و الكلاسيكية
بدراسات فنية.



الاحواض سريعة الانشاء



لمحة عن انظمة بناء المسابح وأنواعها

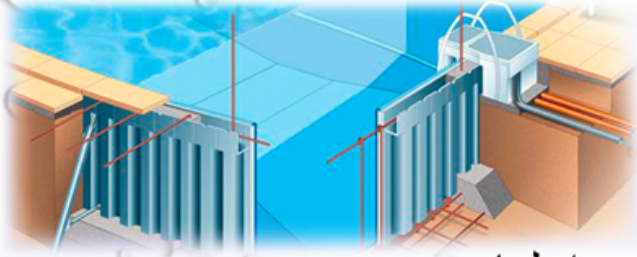
نظام water line الايطالي:

يتم صب نظافة بمساحة اكبر من شكل المسبح بـ 1 متر واحد و يتوضع التسليح للارضية فقط يتم صب الاسمنت للأرضية أولاً مع اضافات ملدنة تركيب الجدران من /البانيل / هي ألواح الصاج المزيبق و التي تركيب بسهولة و يتم تلبسها باللاينر بدل السيراميك .

اللاينر: بطانة بلاستيكية من PVC مقوى بالخيط بسماكة 1,5 مم يقص و يفصل حسب مقاس حوض السباحة و يتم تلحيمة ليصبح قطعة واحدة من ميزاته حفظ المياه داخل حوض السباحة حتى و لو كان هناك شرخ في الحوض يتوفر عدة ألوان و يمكن اضافة الرسومات عليه .

المزايا :

-سرعة في التنفيذ خفيف الوزن سهل التركيب والتشكيل لا يحتاج تركيب سيراميك.



نظام ديجوايوه الفرنسي :

يتم صب صبة نظافة بعد حفر شكل المسبح يتم تركيب قوالب اسمنتية بلاستيكية خاصة يصب بداخلها الاسمنت مع القليل من التسليح للجدار و الارض. يتم صب الاسمنت للأرض و الجدران بنفس الوقت تترك القوالب بعد الصب كأسطح مستوية و يتم تركيب اللاينر عليها

يتم تركيب الفلتر بدون غرفة فلتر و لا تمديدات اذ يتم تركيب الفلتر على جدار حوض السباحة .



Saher Hallak



+963944290425



saher hallak



مجموعة حلاق لأنظمة المياه



WWW.hallakgr.COM



Filter swimming pool fountains

يادارة م ساهر حلاق